

平成28年8月10日

各 位

マ ネ ッ ク ス グ ル ー プ 株 式 会 社
代 表 執 行 役 社 長 C E O 松 本 大
(コ ー ド 番 号 8 6 9 8 東 証 第 一 部)

子会社におけるアクティブトレーダー向け新・日本株取引ツール 「トレードステーション」機能拡充版の提供開始に関するお知らせ

当社の子会社であるマネックス証券株式会社（以下、「マネックス証券」）は、本日、新・日本株取引ツール「トレードステーション」の機能拡充版の提供を開始し、「トレードステーション」を活用したアクティブトレーダーサービスを本格展開することとなりましたので、お知らせいたします。

記

1. 新・日本株取引ツール「トレードステーション」機能拡充版の提供開始について

マネックス証券は、2016年3月29日より、アクティブトレーダー向けの株式取引プラットフォームである新・日本株取引ツール「トレードステーション」の先行評価版を提供していましたが、本日、機能拡充版の提供を開始いたしました。また、併せて、iPhone、iPadおよびAndroid™のダウンロード型アプリの提供も開始いたしました。今後、利用者および取引件数ならびに売買代金を増加させることで収益拡大をめざします。

2. 中長期事業戦略「グローバル・ビジョン」における「トレードステーション」の位置付け

当社グループは、2012年3月期より、中長期事業戦略「グローバル・ビジョン」に取り組んでおります。新・日本株取引ツール「トレードステーション」は、「グローバル・ビジョン」における中長期の収益増大のための取り組みであり、マネックス証券の従来からの主な顧客層である中長期の資産形成を目的として投資活動を行うインベスター層に加えて、取引を頻繁に行うアクティブトレーダー層を獲得することをめざして開発を進めてきました。

当社グループにおいては、2017年3月期に「グローバル・ビジョン」にもとづく事業投資およびシステム開発が完了し、投資フェーズから収益および利益拡大フェーズに入っております。新・日本株取引ツール「トレードステーション」は、収益拡大の手段のひとつに位置付けております。

新・日本株取引ツール「トレードステーション」の機能などの詳細は、別添のマネックス証券プレスリリース「新・日本株取引ツール『トレードステーション』機能拡充版とモバイル版提供について」をご参照ください。

以 上

(報道関係者様のお問い合わせ先)

マネックスグループ株式会社 社長室 PR 担当 松崎 電話 03-4323-8698

(株主様・投資家様のお問い合わせ先)

マネックスグループ株式会社 経営管理部 IR 担当 町田 電話 03-4323-8698



Delivered by Monex, Inc.

各 位

マネックス証券株式会社
代表取締役社長 勝屋敏彦

新・日本株取引ツール「トレードステーション」機能拡充版とモバイル版提供について ～「トレードステーション」利用での取引手数料を最大3ヶ月間無料に～

マネックス証券株式会社（以下「マネックス証券」）は、アクティブトレーダーを対象とした新・日本株取引ツール「トレードステーション」（以下「トレードステーション」）の機能拡充版並びにモバイル版の提供を開始しましたので、お知らせいたします。

また、新たに「トレードステーション」利用口座を開設いただいたお客様向けに、「トレードステーション」を利用した株式取引手数料を最大3ヶ月間無料にするキャンペーンを実施しますので、あわせてお知らせいたします。

■日本のアクティブトレーダー向け日本株取引ツール「トレードステーション」

「トレードステーション」は、米国でオンライン証券事業を営むグループ会社 TradeStation Securities, Inc.および TradeStation Technologies, Inc.が米国で提供するダウンロード型の取引ツール「TradeStation®」を、日本株取引用に開発した取引ツールです。「TradeStation®」は、アクティブトレーダー向けの取引ツールとして知られており、米国金融情報紙「バロンズ」にてアクティブトレーダー部門最高位を6年連続で獲得するなど高く評価されています。

マネックス証券は、この「TradeStation®」の優れた機能を活かすと共に、日本のアクティブトレーダーの声を取り入れ、日本株取引に適したトレーディングを行える「トレードステーション」を開発しました。2016年3月より一部のアクティブトレーダーの方にご利用いただいております。「トレードステーション」ならではの高性能を高く評価いただいております。今般の機能拡充版並びにモバイル版の提供開始により、さらに快適な環境下でご利用いただくことができるようになります。

「トレードステーション」の機能や魅力については「別紙『トレードステーション』」だからできる！業界屈指の諸機能詳細」をご参照ください。

■「トレードステーション」の取引手数料

「トレードステーション」はアクティブトレーダー向けの手数料体系でご利用いただけます。「トレードステーション」での取引手数料は、一日の約定金額合計1,000万円ごとに3,500円（税抜）です。約定金額1,000万円までの取引を行う場合の一日定額手数料コースでの取引手数料は主要オンライン証券^(注1)の中で最安水準となります。

(注1) 2016年8月8日現在、マネックス証券調べ。主要オンライン証券とは、SBI証券・カブドットコム証券・松井証券・楽天証券・マネックス証券を示しています。

また、「トレードステーション」を利用した前月の取引日数^(注2)に応じて翌月の取引手数料が更に割引となります。^(注3)

前月の取引日数	当月の1営業日における約定金額1,000万円ごとの取引手数料(税抜)
14日以下	3,500円
15日以上	3,250円
全営業日	3,000円

(注2) 約定金額の基準はありません。

(注3) 適用期間は当月第5営業日から翌月第4営業日までとなります。

さらに、一定の条件で信用取引手数料が実質無料となる信用取引口座向けの特別手数料体系も設けております。取引手数料の詳細は、「トレードステーション」特設サイト

(<https://info.monex.co.jp/tradestation/>) をご覧ください。

■取引手数料無料キャンペーン

より多くの方に「トレードステーション」をご利用いただくため、2016年8月10日(水)より、マネックス証券の「トレードステーション」利用口座を開設^(注4)いただいた方を対象に、口座開設から最大3ヶ月間、「トレードステーション」を利用した株式取引の手数料を無料とするキャンペーンを行います。キャンペーンの詳細は、「トレードステーション」特設サイト(<https://info.monex.co.jp/tradestation/>) をご覧ください。

(注4) 「トレードステーション」利用口座は、マネックス証券 株式らくらく口座の開設が必要です。

キャンペーン概要

お申込み期間	2016年8月10日(水)～2016年9月30日(金)
対象	2016年8月1日以降に、「トレードステーション」利用口座を開設し、お申込み期間中に「トレードステーション」特設サイト上の「キャンペーンお申込み」ボタンにて本キャンペーンにお申込みいただいた方
内容	2016年8月1日(月)から2016年10月31日(月)までの間に「トレードステーション」から発注し、約定した場合、当該取引の手数料が最大で3ヶ月間無料となります。 ^(注5) なお、本キャンペーンの対象となるお客様の、2016年8月1日(月)から2016年8月15日(月)までの取引手数料は10月上旬にキャッシュバックいたします。

(注5) 毎週日曜日までに「キャンペーンお申込み」ボタンより本キャンペーンにお申込みいただいた分について、翌週第2営業日のお取引から適用(取引手数料無料)となります。

※本キャンペーンについては、予告なく変更又は中止となる場合がございますので予めご了承ください。

■「トレードステーション」特設サイト・サポートサイト

「トレードステーション」特設サイトでは、「トレードステーション」サービス全般に関するご紹介、キャンペーン、セミナー情報など、さまざまな情報が閲覧できる他、「トレードステーション」利用口座の口座開設や資料請求をお申込みいただけます。

また、「トレードステーション」サポートサイト(<https://info.monex.co.jp/tradestation-support/>)では、「トレードステーション」をより効果的にご利用いただくための情報として、「初級編」「中級編」「上級編」とご自身にあった利用方法や機能に関する動画をご覧ください。

マネックス証券は、これからもアクティブトレーダーの皆様のご要望にお応えし、「トレードステーション」をより一層投資の一助にご利用いただくことを目指します。

以上

【ご注意事項】：トレードステーション利用口座は、マネックス証券の証券総合取引口座との併用に制約があります。すでに証券総合取引口座をお持ちのお客様は「トレードステーション」のサポートコール（0120-010-655 携帯電話・PHSからは03-6737-1637 受付時間：平日8:00-17:00）にお問い合わせください。

【日本株取引ツール「トレードステーション」における国内上場有価証券取引に関する重要事項】
＜リスク＞

国内株式及び国内ETF、REIT、預託証券、受益証券発行信託の受益証券等（以下「国内株式等」）の売買では、株価等の価格の変動や発行者などの信用状況の悪化等により元本損失が生じることがあります。また、国内ETF等の売買では、裏付けとなっている資産の株式相場、債券相場、金利水準、為替相場、不動産相場、商品相場等（これらの指数を含む。）や評価額の変動により、元本損失が生じることがあります。信用取引では、元本（保証金）に比べ、取引額が最大3.3倍程度となる可能性があるため、価格、上記各指数等の変動、又は発行者の信用状況の悪化等により元本を上回る損失（元本超過損）が生じることがあります。

＜保証金の額又は計算方法＞

信用取引では、売買金額の30%以上かつ30万円以上の保証金が必要です。

＜手数料等（税抜）＞

国内株式等のインターネット売買手数料は、一日の約定金額1,000万円ごとに最大3,500円かかります。単元未満株のインターネット売買手数料は、約定金額に対し0.5%（最低手数料48円）を乗じた額がかかります。国内ETF等の売買では、保有期間に応じて信託報酬その他手数料がかかることがあります。

＜その他＞

お取引の際は、マネックス証券ウェブサイトに掲載の「契約締結前交付書面」「上場有価証券等書面」「リスク・手数料などの重要事項に関する説明」、及び「日本株取引サービス『トレードステーション』に係るご注意事項」を必ずお読みください。

【マネックス証券株式会社について】

金融商品取引業者 関東財務局長（金商）第165号

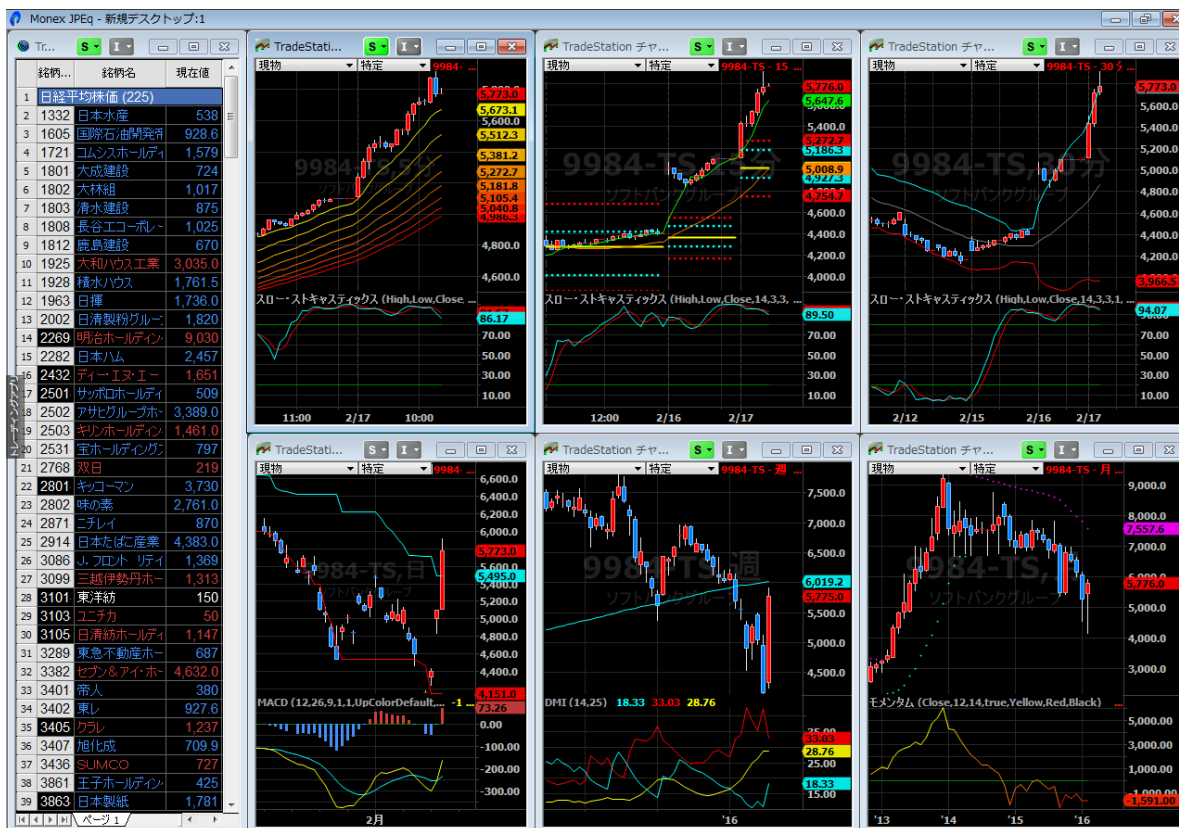
加入協会：日本証券業協会、一般社団法人金融先物取引業協会、一般社団法人日本投資顧問業協会

【お問合せ先】

マネックス証券株式会社

営業企画室 PR担当 松崎 電話 03-4323-3800

■チャート分析



「トレードステーション」のチャート分析は、米国のアクティブトレーダーからいただいた多くのご要望にお応えし、改良を重ねてまいりました。

多様かつ高度なテクニカル分析が可能な他、レイアウトや配色をトレーダーご自身の好みに合わせて柔軟に設定いただけます。チャート上に表示される各種テクニカル分析指標は、「トレードステーション」独自のトレード用プログラム言語「EasyLanguage」により描画され、なめらかで美しいチャート表示を実現しています。

また、初回インストール時から200種類を超える分析指標が利用可能なことに加え、それらを複合的に利用するなど、アクティブトレーダーがご自身の目的に合わせて独自の分析チャートを描画することも可能です。200を超える分析指標とあわせて同一チャート上での同時銘柄表示数(20銘柄超)は主要オンライン証券^(注)の提供するトレーディングツールの中で最大数を誇ります。

(注) 2016年8月8日現在、マネックス証券調べ。主要オンライン証券とは、SBI証券・カブドットコム証券・松井証券・楽天証券・マネックス証券を示しています。

■マトリックス (板情報)

未実現...	注文	ポジション表示	売気配...	価格	買気配...	出来高バー	出来高
-891200.00		1	0	成行	0		
-892800.00			3600	957.6			
-894400.00				956.8			
-896000.00			18500 (3)	956.0			
-897600.00			4600	955.2			
-899200.00			1600 (2)	954.4			
-900800.00			3900 (2)	953.6			
-902400.00			9700 (2)	952.8			
-904000.00			15200 (4)	952.0			
-905600.00			134100 (4)	951.2			6300
-907200.00			40200 (5)	950.4			20300
-908800.00			65900 (4)	949.6			16300
-910400.00			38400 (5)	948.8			174000
-912000.00			55800 (6)	948.0			1604600
-913600.00			27100 (6)	947.2			557400
-915200.00			66500 (5)	946.4			596300
-916800.00			83500 (5)	945.6			1048500
-918400.00			3500 (6)	944.8			432900
-920000.00			22000 (7)	944.0			683500
-921600.00			300	943.2			793800
-923200.00	買(¥: 0/1000)			942.4			2154900
-924800.00				pc 941.6	1500 (2)		3133200
-926400.00				v 940.8	14000 (6)		722700
-928000.00				940.0	48600 (6)		899700
-929600.00				939.2	7900 (6)		451500
-931200.00				938.4	42600 (4)		448200
-932800.00				937.6	47700 (6)		1322100
-934400.00				936.8	47100 (2)		435000
-936000.00				936.0	15000 (6)		1710400
-937600.00				935.2	86600 (5)		636000
-939200.00				934.4	58000 (4)		747900
-940800.00				933.6	116400 (5)		575800
-942400.00				932.8	10600 (5)		357800
-944000.00				932.0	33100 (7)		559800
-945600.00				931.2	27100 (8)		829700
-947200.00				930.4	297300 (8)		250600
-948800.00				929.6	10700 (7)		
-950400.00				928.8	4800 (7)		

ポジション損益や注文状況、価格帯別出来高などを一目で把握し、相場状況に応じたスピーディな取引判断を行うことが可能となる板画面です。

特徴的なのは、価格帯別出来高をグラフィカルに表している出来高バーです。出来高に加えて、色の違いにより時間ごとの取引価格帯の変化を視覚的に把握することが可能です。また、板上でのワンクリック注文をはじめ、注文の訂正・取消など、発注における操作性とスピード性を追求しており、発注スピードを特に重視するアクティブトレーダーにもご満足いただける機能となっています。

なお、「トレードステーション」のマトリックスではフル板情報を標準機能として無料でご利用いただけます。

■プログラムトレード



「トレードステーション」は、取引戦略(以下「ストラテジー」)に基づくトレードの検証(バックテスト)機能を強みとしています。過去の株価データに対してストラテジーに沿った取引をした場合のシミュレーションを、トレード用プログラム言語「EasyLanguage」で実行し、検証結果を瞬時にレポートすることができます。

ストラテジーをご利用いただき、いわゆる売買シグナルを出すことも可能です。加えて、ストラテジーに基づく注文の自動実行機能を有効にすることで、容易に自動売買を実行することができます。

ストラテジーは、初期設定で組み込まれているものをご利用いただける他、それらのパラメーターの最適化やオリジナルストラテジーの作成も可能です。多様なストラテジーを利用したプログラムトレード機能により、投資パフォーマンスの最大化を目指していただくことができます。「トレードステーション」のプログラムトレード機能は、日本のアクティブトレーダーの皆様へ全く新しい取引体験を提供します。

■ 「トレードステーションモバイル」



チャート
機能

7203-TS 取引
5,428.0 5,432.0 5,426.0
-199.0 (3.54%) 売気配 買気配
トヨタ自動車 TSE

2,800	5,440.0
5,200	5,439.0
1,200	5,438.0
1,400	5,437.0
1,300	5,436.0
1,300	5,435.0
700	5,434.0
1,200	5,433.0
600	5,432.0
5,426.0	29,300
5,425.0	9,100
5,424.0	20,400
5,423.0	51,800
5,422.0	21,900
5,421.0	46,600
5,420.0	22,300
5,419.0	300
5,418.0	83,000

銘柄サマリー チャート 板情報 ニュース

板情報
機能

TOPIX Core 30 (30)

銘柄	現在値	%	前日比	買気配
9020-TS(M)	9,475.0	-195.0	9,475.0	9.4
東日本旅客鉄道	-2.02%	-2.02%	500	
7751-TS	3,035.0	-69.0	3,035.0	3.0
キヤノン	-2.22%	-2.22%	15300	
4502-TS	4,449.0	-104.0	4,448.0	4.4
武田薬品工業	-2.28%	-2.28%	13400	
4503-TS	1,527.5	-40.0	1,527.0	1.5
アステラス製薬	-2.55%	-2.55%	48800	
8411-TS	158.5	-4.8	158.5	1
みずほファイナ...	-2.94%	-2.94%	224500	4.2
8802-TS	1,969.0	-60.5	1,968.5	1.9
三菱地所	-2.98%	-2.98%	18000	
3382-TS	4,452.0	-149.0	4,451.0	4.4
セブン&アイ...	-3.24%	-3.24%	700	
4063-TS	6,055.0	-207.0	6,054.0	6.0
信越化学工業	-3.31%	-3.31%	500	
9437-TS	2,690.0	-95.0	2,690.0	2.6
N T T コモ	-3.41%	-3.41%	20300	
6954-TS	16,155.0	-575.0	16,155.0	16.1
ファナック	-3.44%	-3.44%	400	
7203-TS	5,428.0	-199.0	5,426.0	5.4
トヨタ自動車	-3.54%	-3.54%	29300	
8766-TS	3,444.0	-128.0	3,444.0	3.4
東京海上ホール...	-3.58%	-3.58%	7200	
9022-TS	18,570.0	-705.0	18,565.0	18.6
東海旅客鉄道	-3.66%	-3.66%	1500	
8801-TS	2,472.5	-94.0	2,472.5	2.4
三井不動産	-3.66%	-3.66%	23000	
8316-TS	3,154.0	-121.0	3,153.0	3.1
三井住友フィ...	-3.69%	-3.69%	7200	

銘柄
リスト

ポジション

現物+信用

銘柄	銘柄名	取引区分	現行
2897 TS	日清食品ホールディングス 一般	制度信用 買	5,490 2,000
6502 TS	東芝 一般	制度信用 売	276.5 10,000
6752 TS	パナソニック 特定	制度信用 買	906.0 2,000
7203 TS	トヨタ自動車 特定	制度信用 売	5,428.0 2,000

トレード
マネージャー
(注文・約定
照会機能)

株価がリアルタイムで自動更新される銘柄リストや、高度なテクニカル分析が可能なチャート表示などが特徴的なiPhone®およびAndroid™のスマートフォン端末とiPad®向けのモバイルアプリケーションです。

保有銘柄などがPC版「トレードステーション」と同期できるため、「トレードステーション」での取引をさらに充実させることができます。

また、フィルタ機能付きのランキング「ホットリスト」、検索機能付きのニュース機能などPC版「トレードステーション」での便利な情報機能も取り入れており、外出先でもスムーズに「トレードステーション」で取引を行えます。

※「iPhone®」および「iPad®」は、米国および他の国々で登録されたApple Inc.の商標です。

※「Android™」は、Google Inc.の登録商標です。