

2024年10月1日

各 位

マ ネ ッ ク ス グ ル ー プ 株 式 会 社
代 表 執 行 役 社 長 C E O 清 明 祐 子
(コ ー ド 番 号 8 6 9 8 東 証 プ ラ イ ム)

昨日、当社の子会社であるマネックス・アセットマネジメント株式会社が下記プレスリリースを行いましたので、お知らせいたします。

記

マネックス・アセットマネジメント株式会社

おまかせ運用サービス 「ON COMPASS」、8周年記念「数字で振り返る ON COMPASS」を公開！

以 上

(報道関係者様のお問い合わせ先)

マネックスグループ株式会社 コーポレートコミュニケーション室 加藤 電話 03-4323-3983

(株主・投資家様のお問い合わせ先)

マネックスグループ株式会社 経営管理部 IR 担当 仲野、小森 電話 03-4323-8698

おまかせ運用サービス「ON COMPASS」、 8周年記念「数字で振り返る ON COMPASS」を公開！

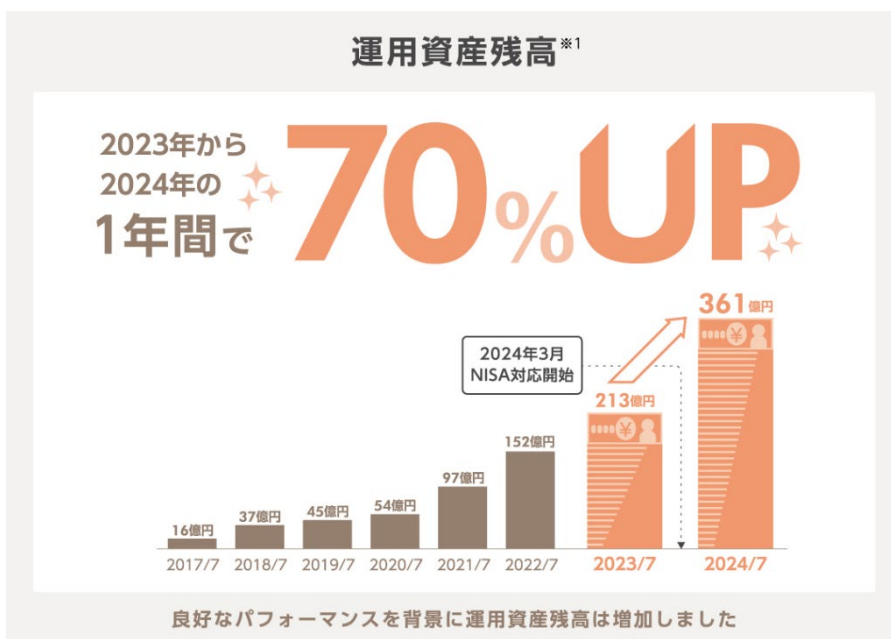
マネックス・アセットマネジメント株式会社（本社：東京都港区、代表取締役社長：萬代克樹、以下「マネックス・アセットマネジメント」）は、おまかせ資産運用「ON COMPASS（オンコンパス）」がサービス開始から8周年を迎えたことを記念し、9月30日（月）よりインフォグラフィックス「～数字で振り返る ON COMPASS～」を公開しました。



8周年メインビジュアル

■ON COMPASS のこれまでの成長を振り返るインフォグラフィックス

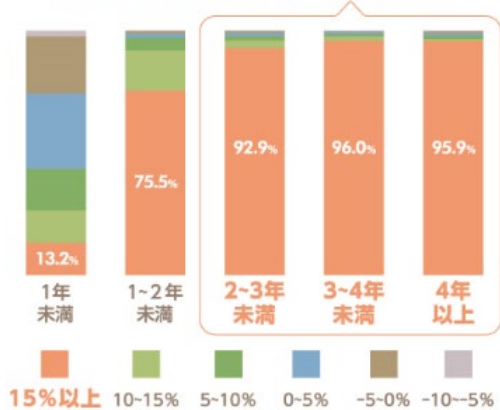
8周年を記念して、おまかせ資産運用 ON COMPASS のこれまでの成長を振り返るインフォグラフィックスを ON COMPASS マガジンページにて公開いたしました。マガジンページでは、ON COMPASS の運用力に対する評価や運用資産残高の推移、お客さまの契約状況など、これまでの成長を振り返り ON COMPASS の現在についてご紹介しております。



運用損益がプラスの方^{※2}

2年以上の運用で
9割以上が評価益が
15%以上プラス⁺

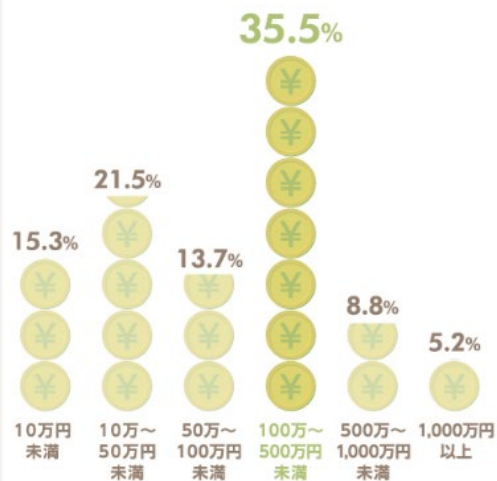
運用期間別の評価損益状況(2024年7月末時点)



長期運用で多くの方が評価益を享受しています

運用金額^{※3}

一人ひとりの目標金額にあわせた金額で運用
していただいています



平均運用金額 2,523,634円

積立をしている方^{※4}

68%



平均積立額 35,175円/月

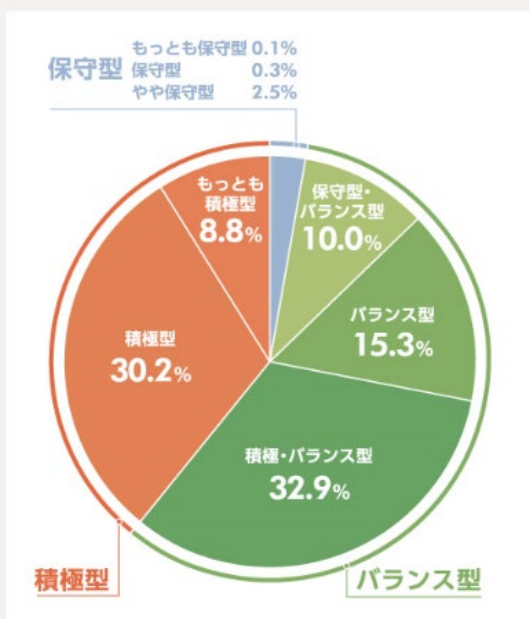
サービスを5年以上^{※5} 継続利用予定

94.9%



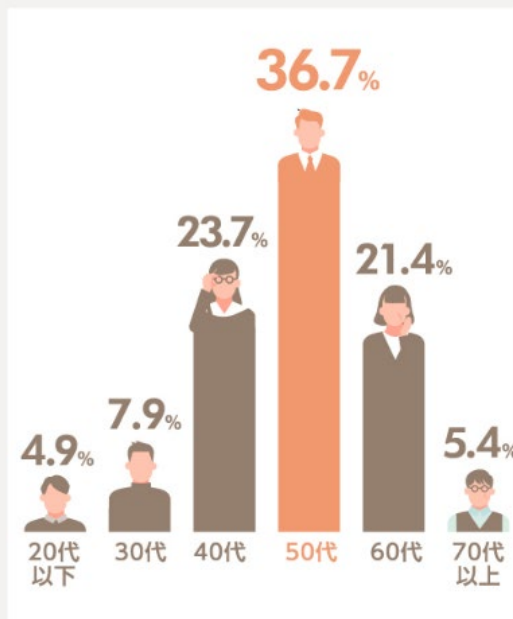
長期投資を前提にご利用いただいています

運用戦略別比率^{※6}



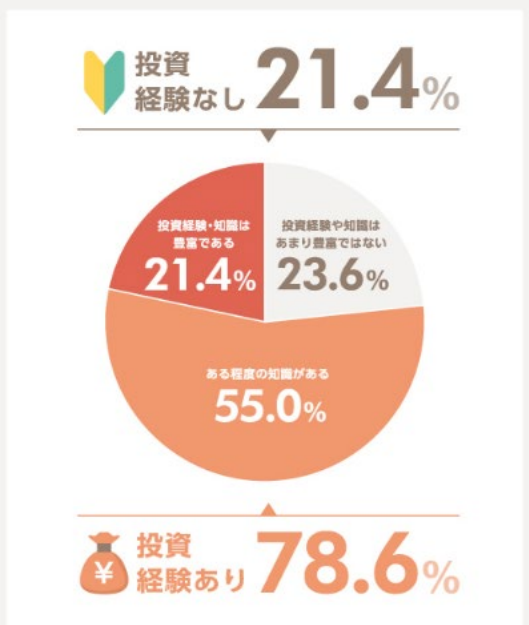
ぴったりの運用戦略で運用します

年代別割合^{※7}



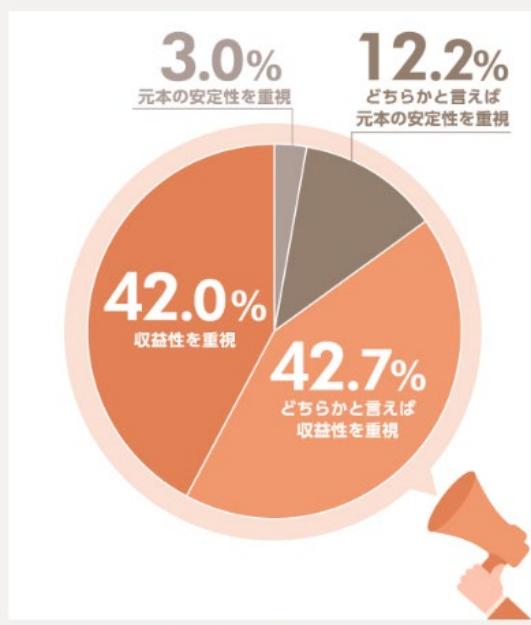
幅広い年代の方がご利用しています！

投資経験者割合^{※8}



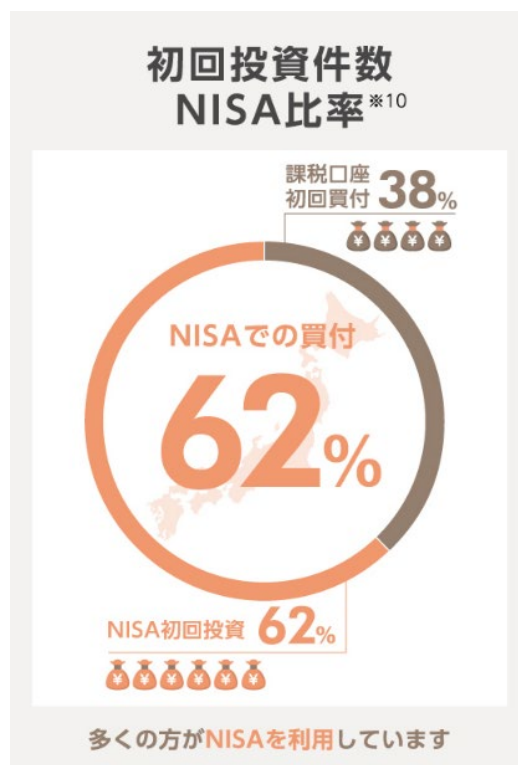
投資未経験の方だけではなく、
多くの投資経験者が利用しています

投資で重視する点^{※9}



収益性を重視する方にもご利用
いただいています！

かねて多くのお客さまから ON COMPASS でも NISA 制度を利用したいとのお声をいただいておりますが、2024年3月から、NISA 制度が利用できるようになりました。NISA でのサービス開始以降、多くの方に NISA でご利用いただいております。なお、ON COMPASS の NISA 対応方針や対応時期につきましては、提携金融機関により異なります。



■ 運用終了時の目標達成率 100%

ON COMPASS は、ゴールベースアプローチという考え方を取り入れており、お客様の資産運用のゴールに合わせて目標金額を設定した上で運用を始めることができるサービスです。ON COMPASS をご利用頂き、プラン通りに運用を行ったお客様の 100% が目標金額を達成しています。



インフォグラフィックス「数字で振り返る ON COMPASS」

8周年記念 ON COMPASS マガジンページ：<https://magazine.on-compass.com/post-2943/>

- *1:2017年7月末～2024年7月末の運用資産残高。(小数点以下を四捨五入)
- *2:2024年7月末時点で1円以上運用残高がある契約のうち、当初契約日から2024年7月末までを運用期間とし、各契約の損益状況(小数点以下第二位を四捨五入)
- *3:2024年7月末時点。(小数点以下第二位を四捨五入)平均運用金額は1契約あたりの平均運用金額(小数点以下四捨五入)。
- *4:2024年7月末時点。「ためる」「そなえる」タイプの契約者のうち、毎月積立を設定している契約者の割合および平均積立額(小数点以下四捨五入)
- *5:2024年7月末時点。投資一任契約の当初契約日と契約終了予定日の期間
- *6:2024年7月末時点。(小数点以下第二位を四捨五入)
- *7:2024年7月末時点の契約者の年代別割合(小数点以下第二位を四捨五入)
- *8:2024年7月末時点。2020年4月1日以降のコンサルティング内で行った質問「あなたの投資経験・知識を教えてください」に対する回答の割合(小数点以下第二位を四捨五入)
- *9:2024年7月末時点。2020年4月1日以降のコンサルティング内で行った質問「今回の投資では、どのような点を重視しますか？」に対する回答の割合(小数点以下第二位を四捨五入)
- *10:2024年7月末時点。2024年3月26日以降の新規契約の当初投資でNISA口座を使用した件数の比率
- *11:2024年7月末時点。3年を超えて運用を続けた契約のうち、プラン通りに入金が無い契約や途中で一部解約や解約をした契約を除く。

※実績データは過去の事実を示すものであり将来の運用成果を保証するものではありません。

ON COMPASS の主な特長

1. 運用は専門家におまかせ

初めに資産運用プランを立て、運用を開始します。運用はお客さまに代わりマネックス・アセットマネジメントが行うため、売買の手間や日々のメンテナンスは一切不要です。

2. リスク管理に徹した分散投資

高度な金融工学に基づいた独自の運用モデルによる資産配分でグローバル分散投資を行い、リスクをコントロールします。実質的な投資対象は、国内外のETF(上場投資信託)で約80ヵ国、約40,000銘柄^{*12}に投資を行います。

*12:ETFを通じて実質的に投資されます。投資対象の見直し等により、投資対象国・地域は変化する場合があります。

3. あなただけのプランニングが簡単に

質問に答えるだけで、最適な運用戦略と無理のないプランで資産運用をはじめることができます。最低投資金額は1,000円からで、積立投資や引き出しながらの運用も可能です。

4. 低水準^{*13}の手数料

手数料は運用資産残高に対して年率0.9775%(税込)^{*14}程度。最終投資対象のETFの経費0.07%程度(概算)を含んだ費用です。申込手数料や売買手数料、解約手数料などは一切不要。ライフプランに合わ

せて柔軟に変更が可能です。

*13 主要オンライン型ファンドラップサービスと比較。各社発表資料よりマネックス・アセットマネジメント調べ。2024年6月末時点。

*14 手数料には、投資一任契約に係る報酬、組入れ投資信託の信託報酬、および投資するETFの経費を含み、監査費用、組入有価証券の売買委託手数料などは含みません。

ON COMPASS ウェブサイト：<https://on-compass.com/>

リスクと手数料

<https://on-compass.com/cost-risk>

会社概要

会社名： マネックス・アセットマネジメント株式会社

代表者： 代表取締役社長 萬代 克樹

設立： 2015年8月

所在地： 東京都港区赤坂一丁目12番32号 アーク森ビル26階

資本金： 14億円

URL：<https://www.monex-am.co.jp/>

事業内容：

- ・個人向け投資一任運用サービスの運営
- ・個人投資家向け公募投資信託の設定、運用
- ・機関投資家等向け私募投資信託の設定、運用

金融商品取引業者 関東財務局長（金商）第2882号

加入協会 一般社団法人 日本投資顧問業協会 一般社団法人 投資信託協会

本件に関するお問い合わせ先

マネックス・アセットマネジメント株式会社

セールス & マーケティング部 浜田

電話 03-6441-3375